

Крейсер I ранга «Варяг»: 120 лет подвигу

Панищев Алексей Леонидович



Построен в США (в Филадельфии)

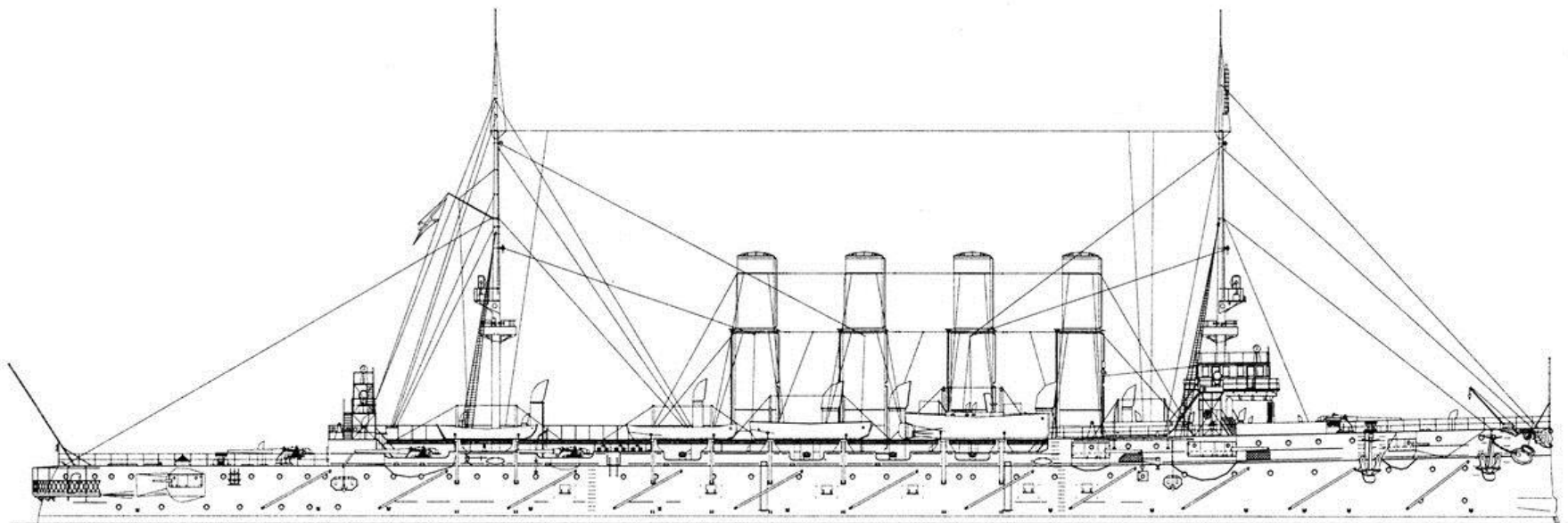
Заложен в 1898 году, 1899 году спущен со стапелей, в 1900 году передан России.

В России в течение года на нём устраняли недоработки и ввели в строй в 1901 году.

Водоизмещение 6600 тонн (проектное 6500).

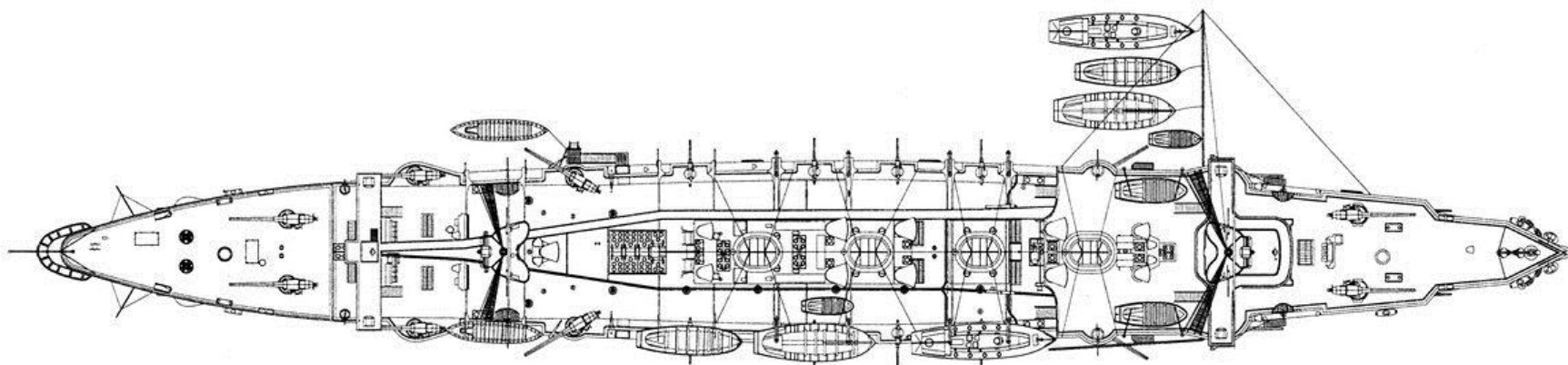
Скорость 23 узла.

Вооружение: 12 – 150 мм; 12 – 75 мм; 8 – 47 мм; 2 – 37 орудий; 2 – 63 мм десантных орудия.

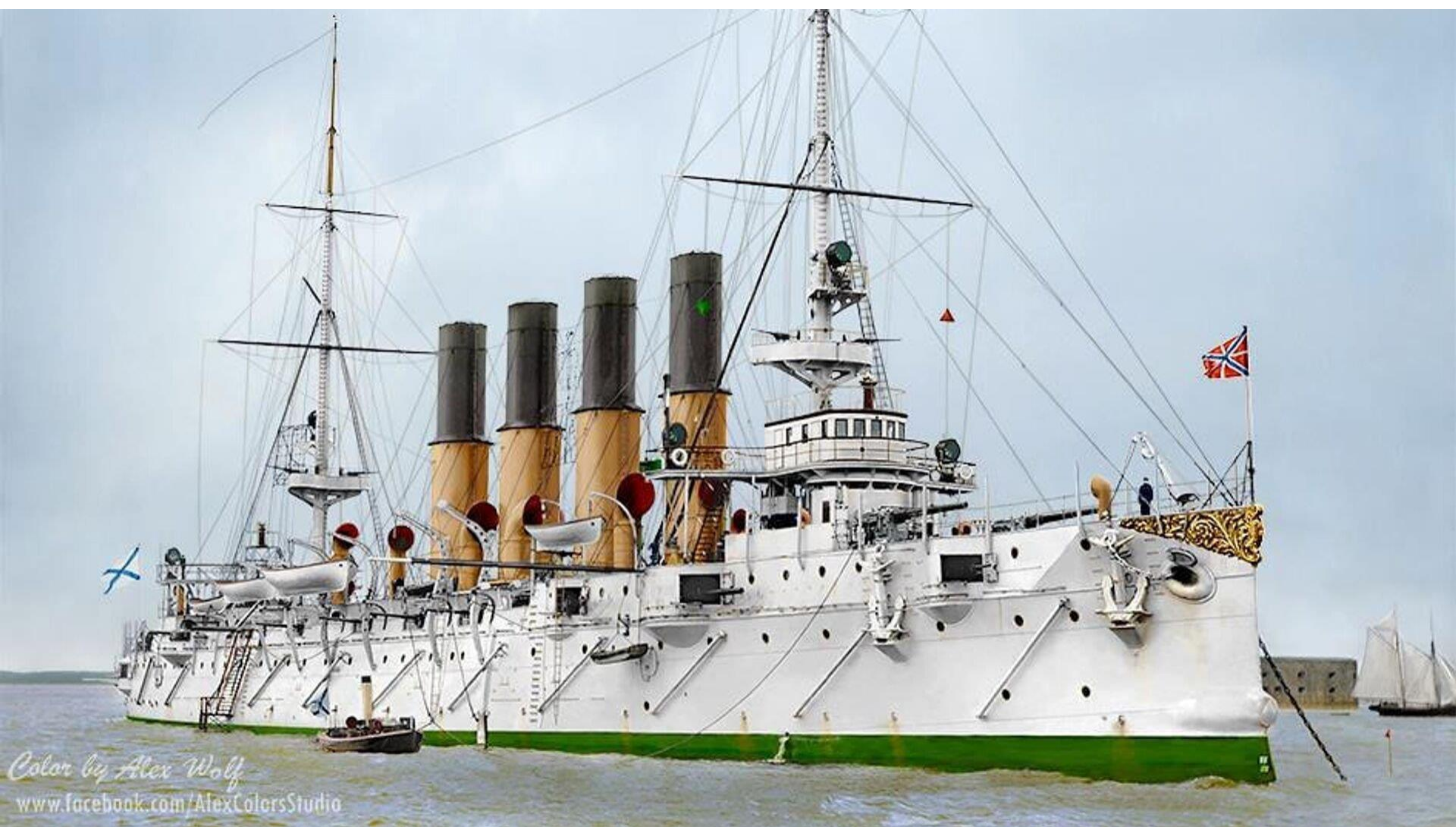


Бронепалубный крейсер I-го ранга «Варяг»

Вид на момент прихода из США







Color by Alex Wolf
www.facebook.com/AlexColorsStudio

БРОНЕПАЛУБНЫЙ КРЕЙСЕРЪ
"ВАРАГЪ"

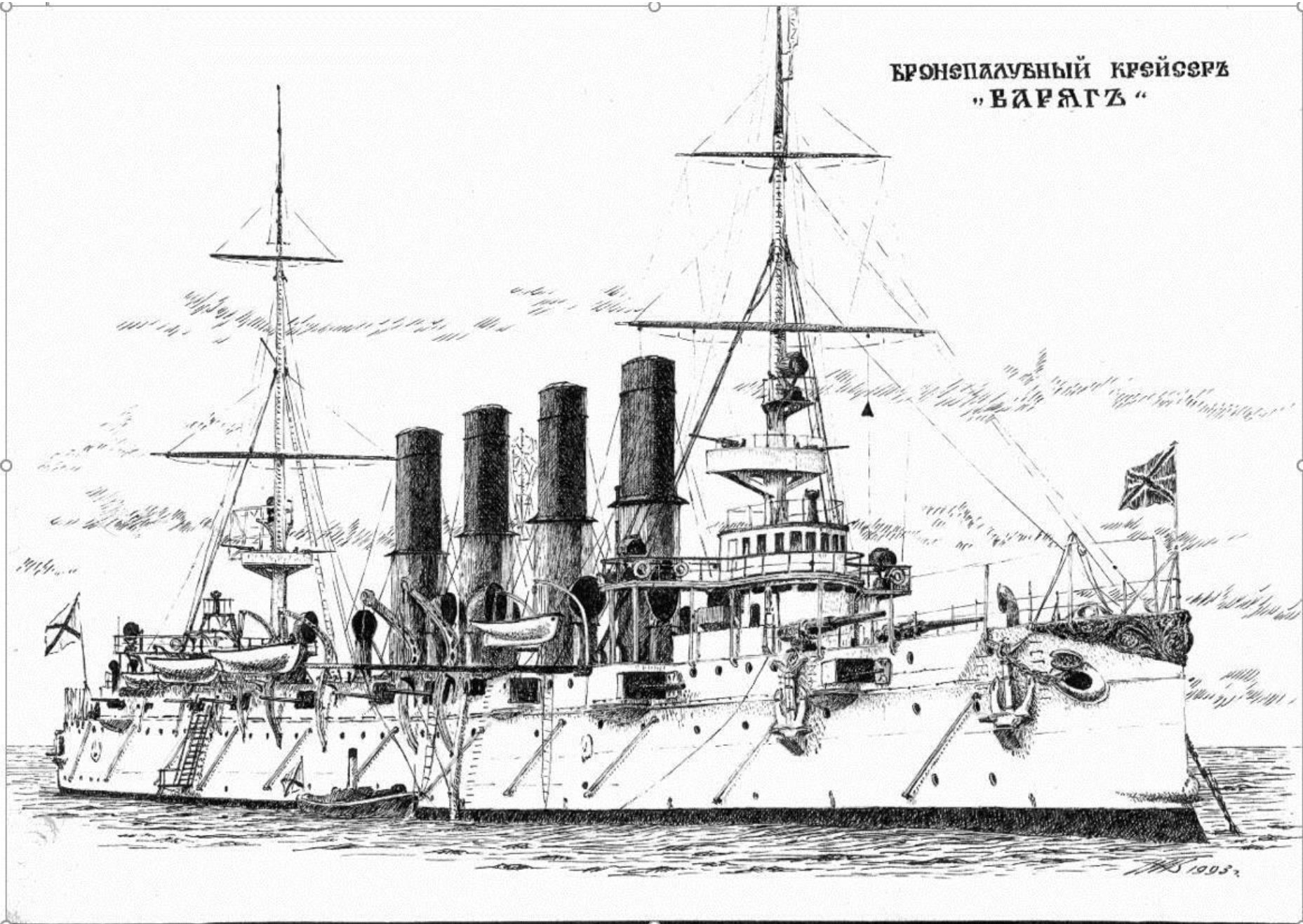
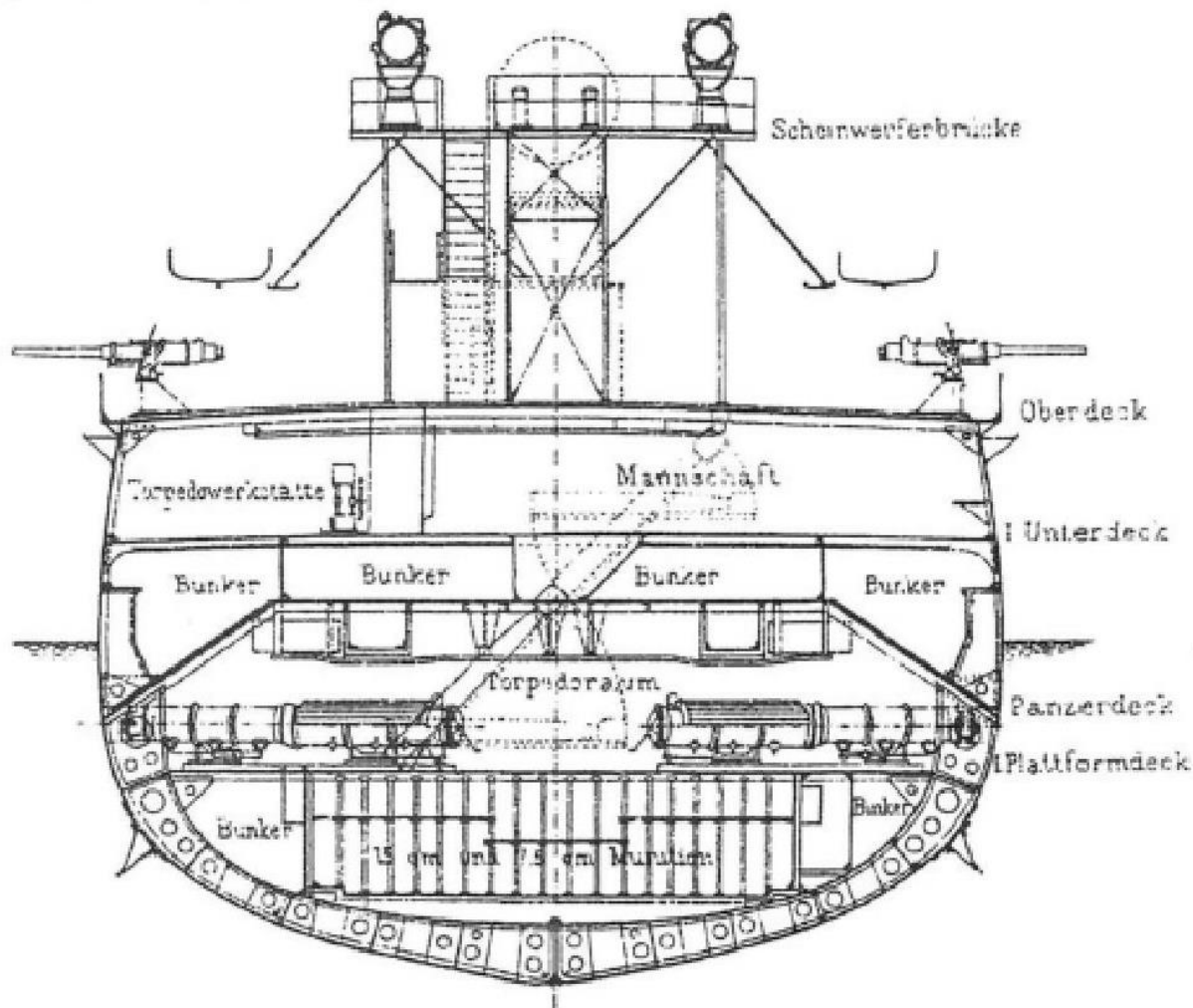
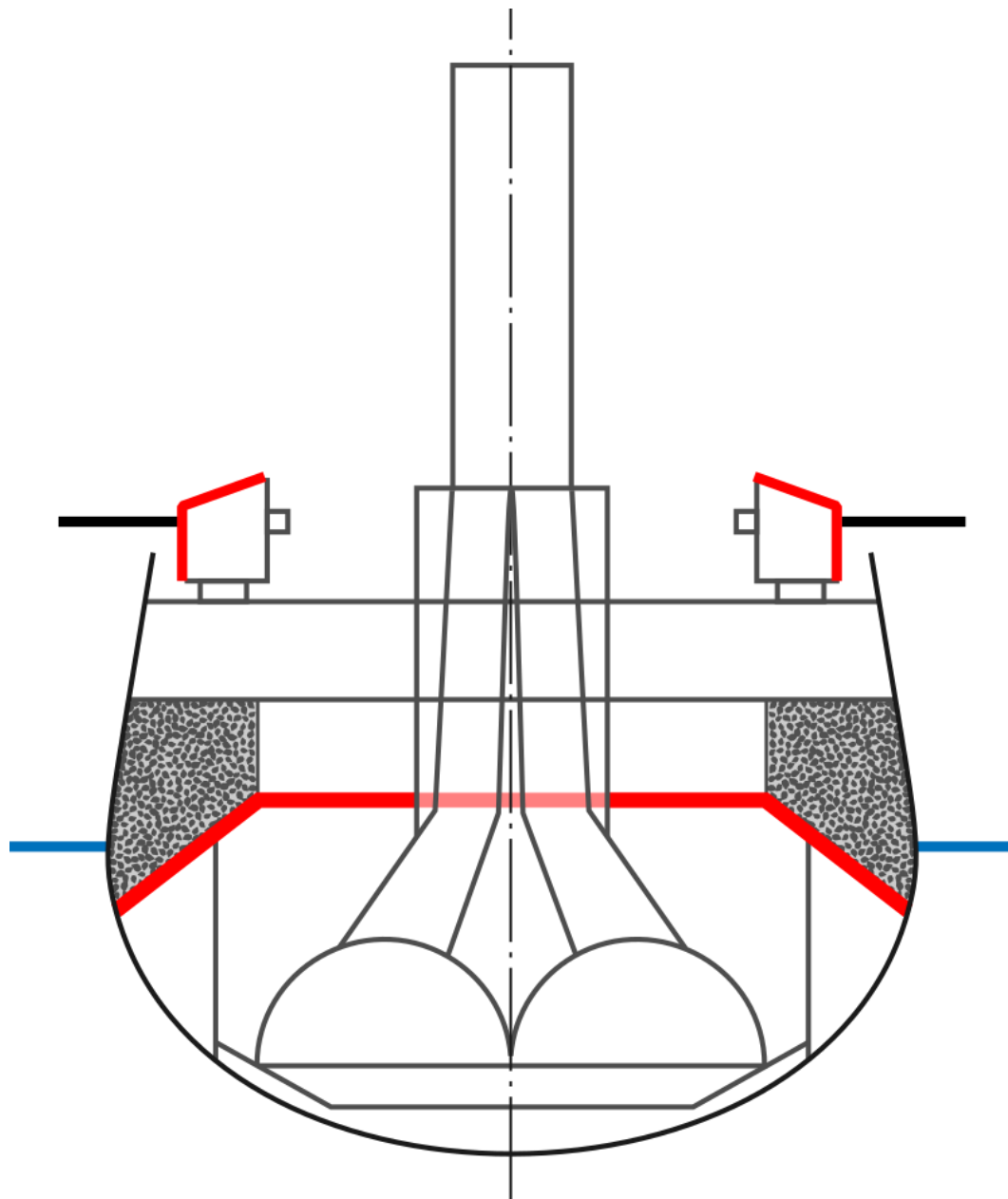
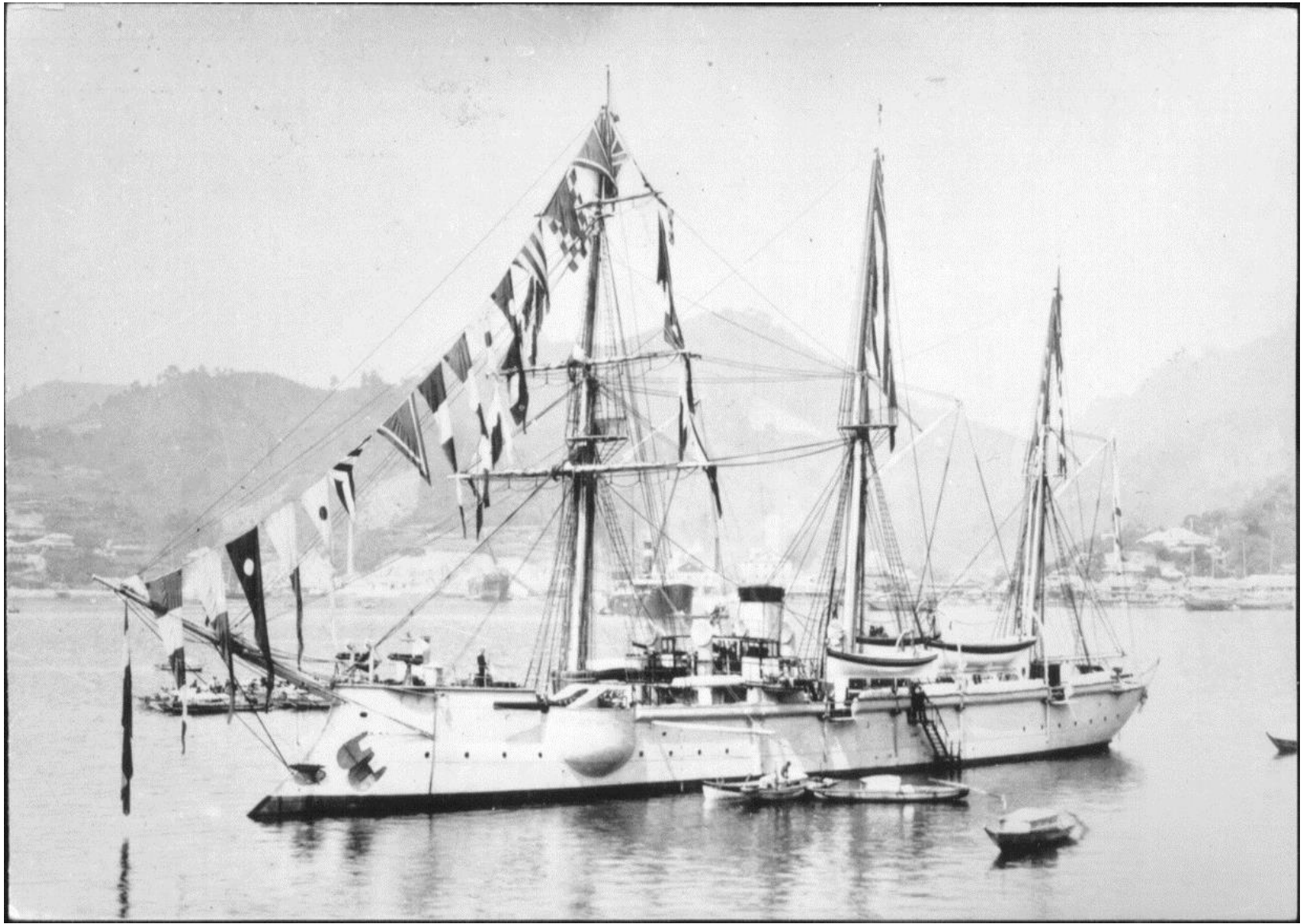


Схема бронирования бронепалубного корабля

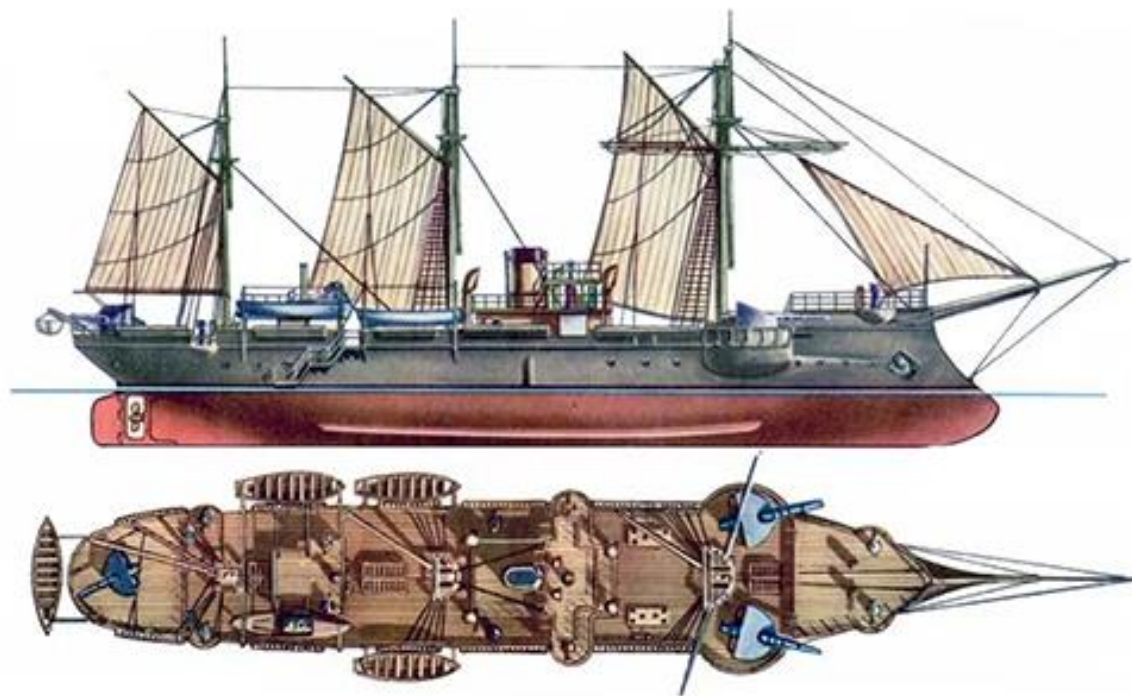
Поперечное сечение крейсера «Богатырь» по 60 шп.
(с чертежа фирмы «Вулкан»)





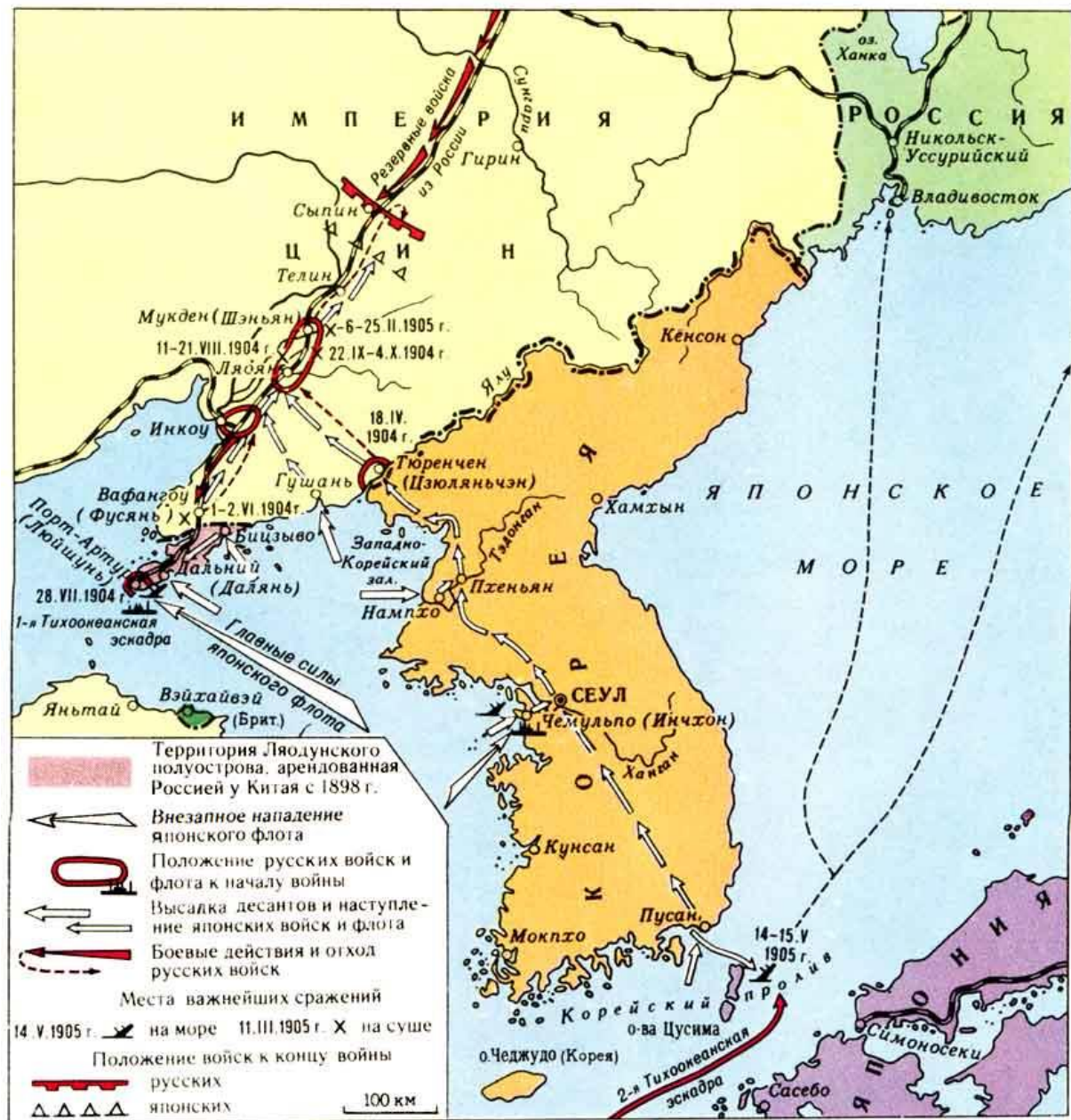


**Канонерская лодка «Кореец». 1300 т. 13,5 уз. 2 –
203 мм; 1- 150 мм.**



Русско-японская война (ТВД)





Русско-Японская война 1904-1905 гг.



КАРТА КИТАЙСКО-ВОСТОЧНОЙ ЖЕЛЕЗНОЙ ДОРОГИ

Причины войны:

Япония и Россия оспаривали право экономического контроля в отношении Кореи. По своей сути, война носила империалистический характер, то есть обе стороны преследовали задачи, связанные с обогащением и контролем за ресурсами и рынком сбыта Корейского государства.

Соотношение морских сил на начало войны

Россия

1-ая Тихоокеанская эскадра

- ЭБ – 7
- БК – 1
- Кр.1 ранга – 4
- Кр.2 ранга – 2
- Мин.заг. – 2

Владивостокский отряд

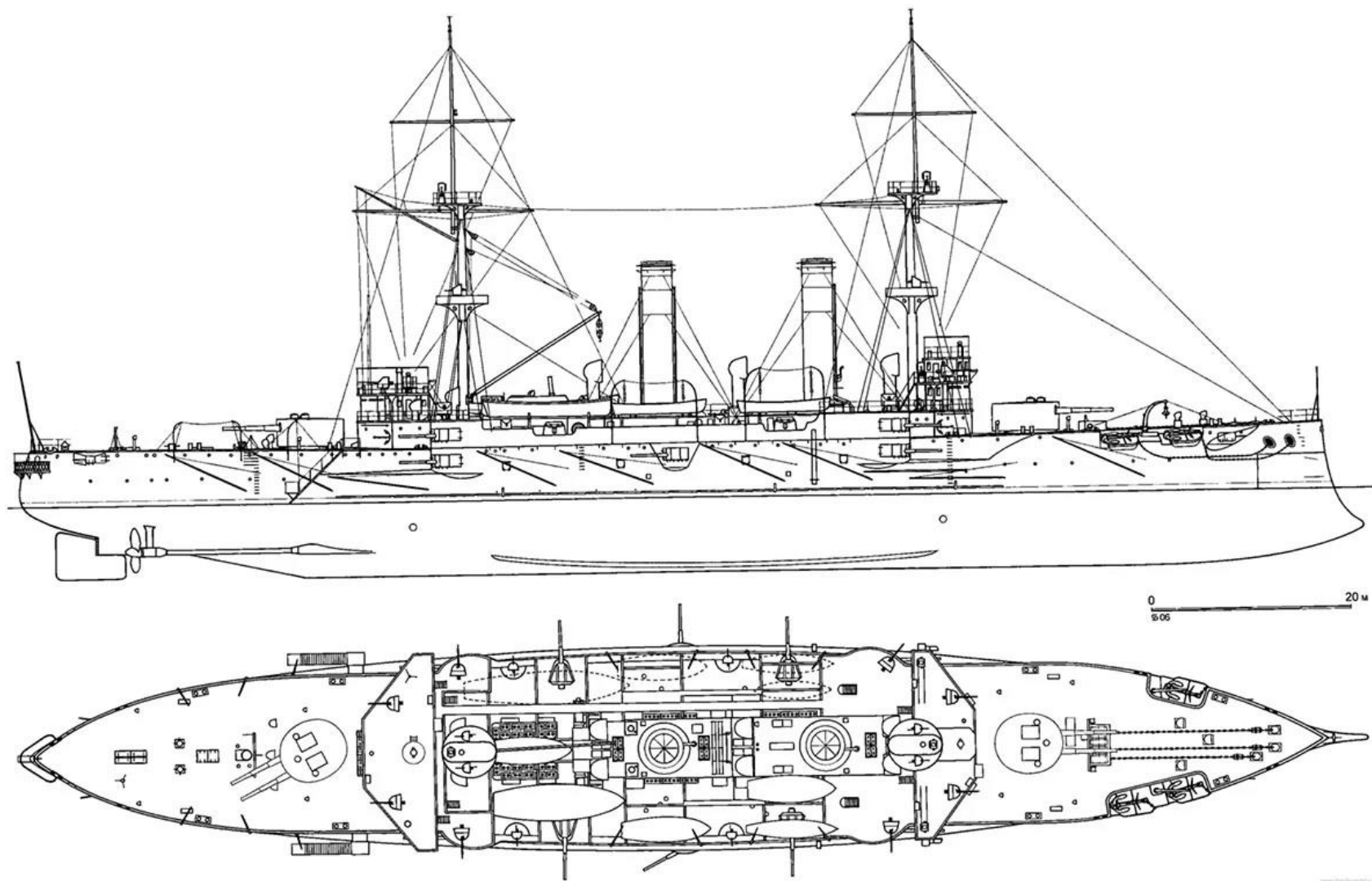
- БК - 3
- Кр.1 раанга – 1

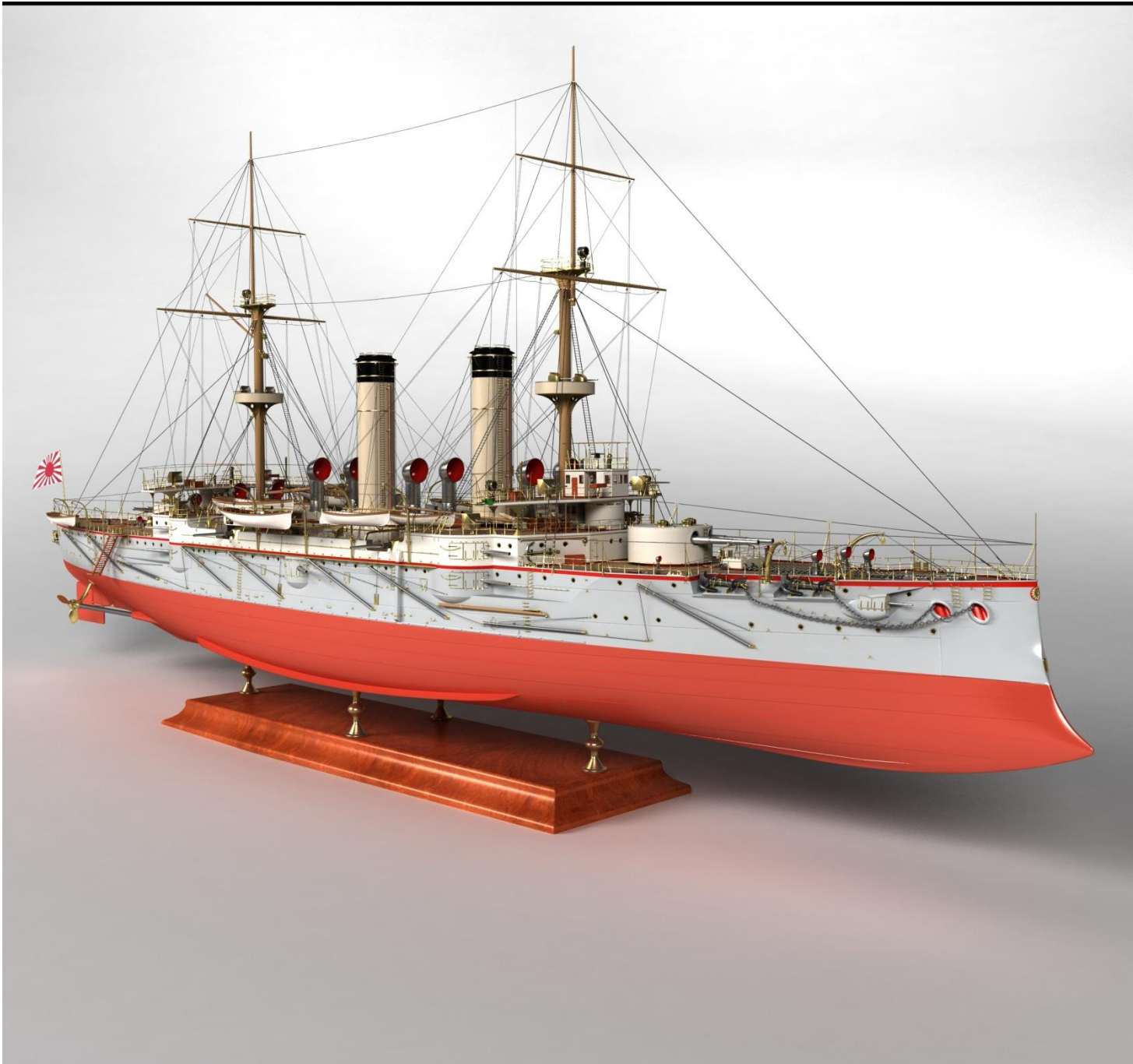
Япония

Объединённый флот

- ЭБ – 6
- Устаревшие бр. – 2
- Тяжёлые крейсера – 8
- Устаревшие ЛК – 3
- Лёгкие крейсера – 15

Броненосный крейсер «Асама» (1899)

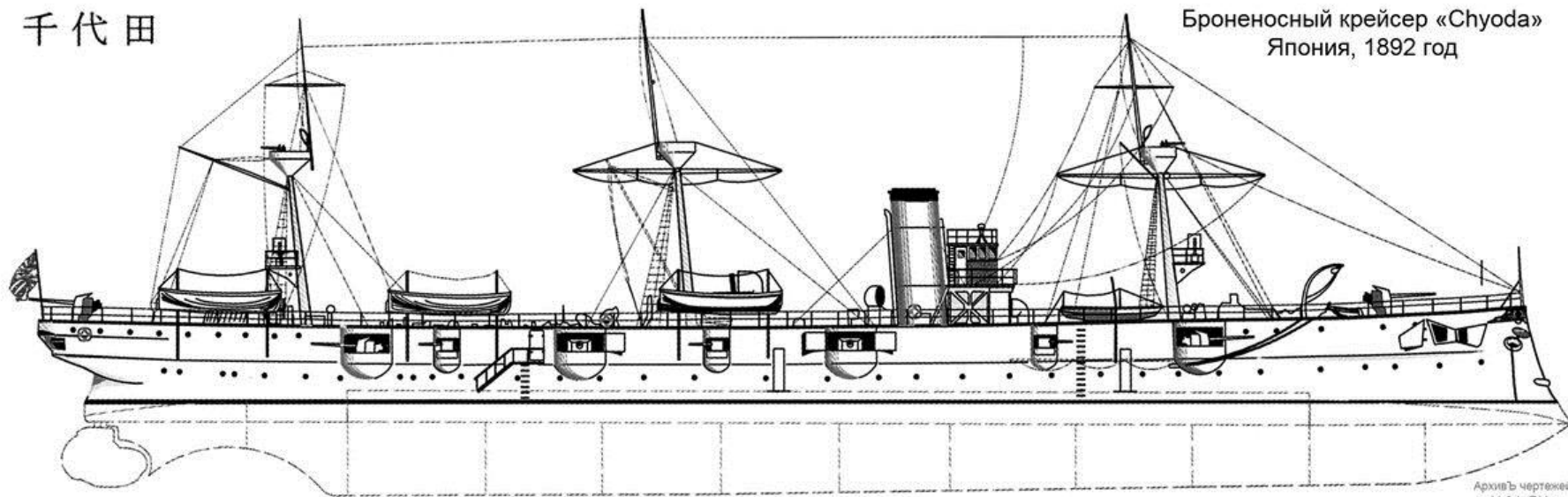


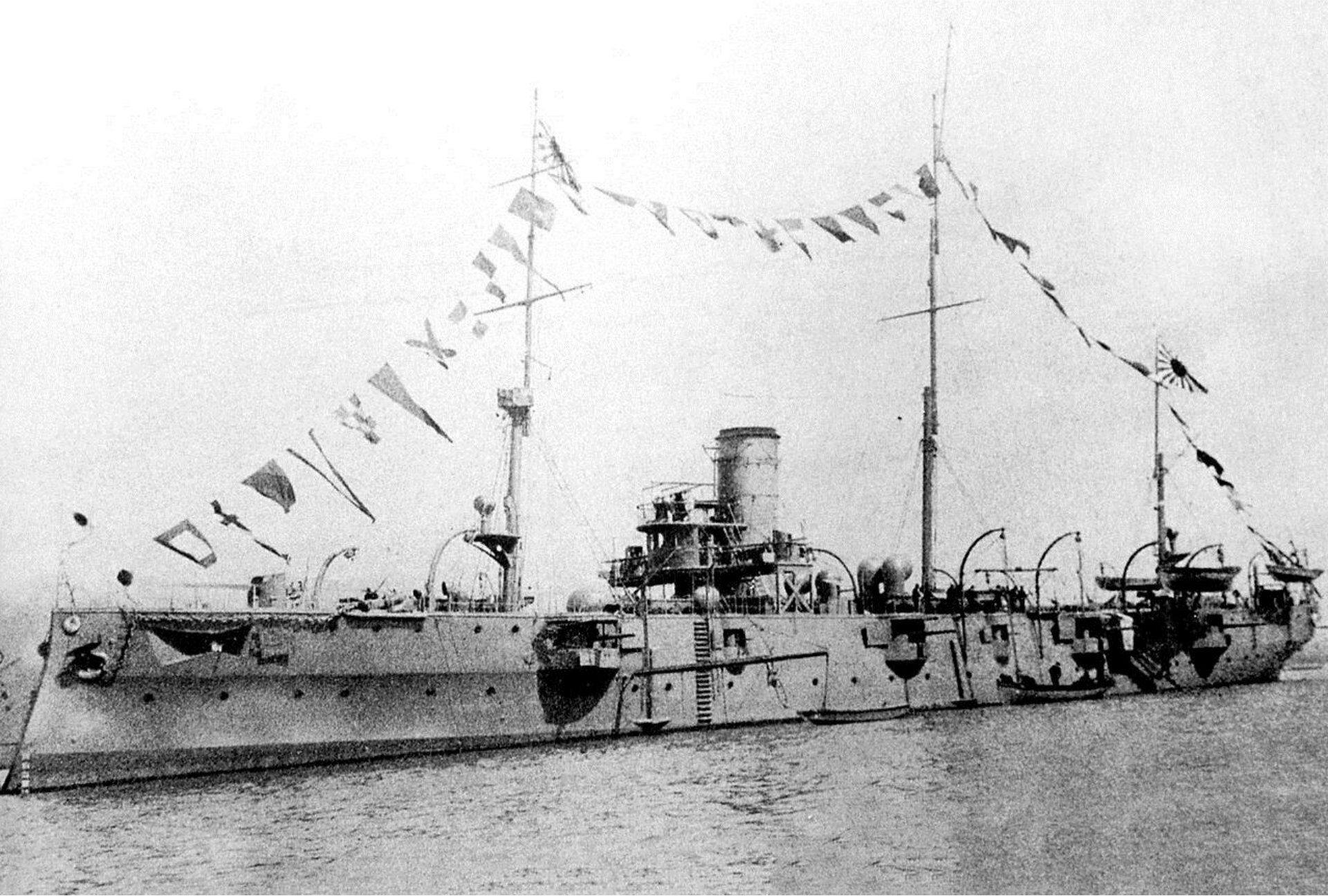




千代田

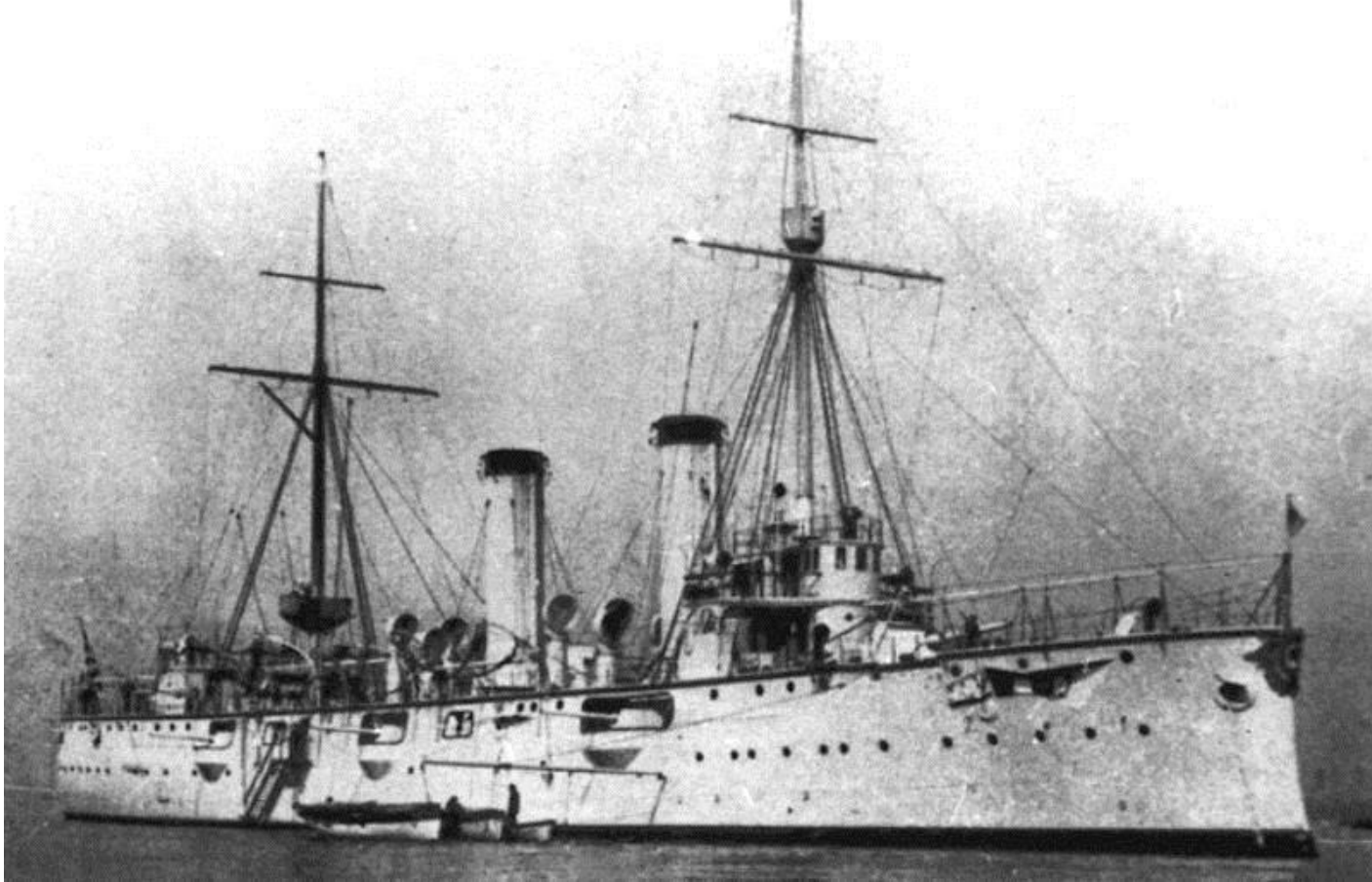
Броненосный крейсер «Chyoda»
Япония, 1892 год





Крейсер «Нанива» в 1898 году





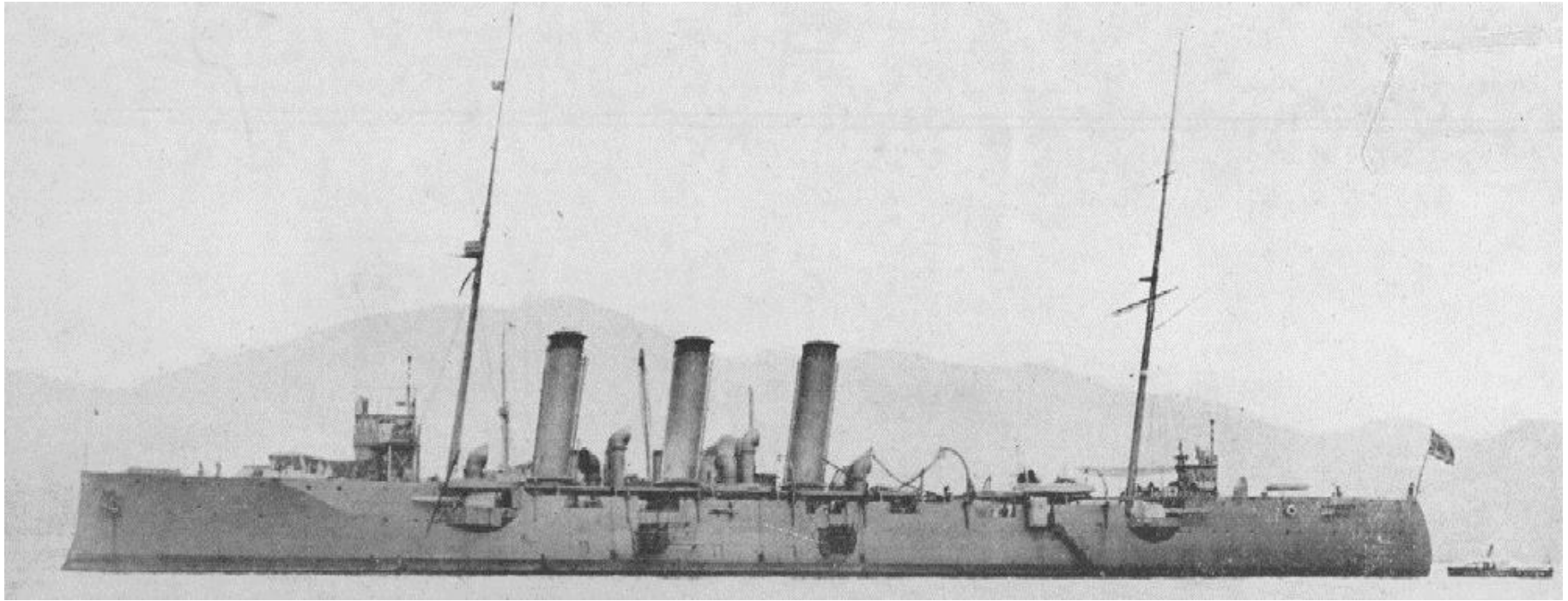
Акаси (бронепалубный крейсер). 1899 г.

2756 т , 19 узлов

2×1 152-мм 6×1 120-мм 12×1 47-мм

Ниитака (1902)

3420 т. 20 уз. 6 × 152-мм/40, 10 × 76-
мм/40, 4 × 47-мм



Экипажи крейсера «Варяг» и
канонерской лодки «Кореец» с
первых дней войны
продемонстрировали готовность
русских моряков вести
полноценную войну на море, в
том числе в условиях
превосходства противника.



**В СОВРЕМЕННОЙ РОССИИ С 1989 ГОДА НА ТИХОМ ОКЕАНЕ
СЛУЖИТ РАКЕТНЫЙ КРЕЙСЕР «ВАРЯГ»**

Литература

- Мельников, Р.М. Крейсер «Варяг» / Р.М. Мельников. – Л.: Издательство «Судостроение», 1983. – 288 с.
- Кокцинский, И.М. Морские бои и сражения русско-японской войны, или причина поражения: кризис управления – Режим доступа: <http://cruiserx.narod.ru/kim/k1.9.htm>
- Семёнов, В. Цусима. Расплата. Бой при Цусиме. Цена крови / В. Семёнов. – СПб., 2011. – С. 638.